

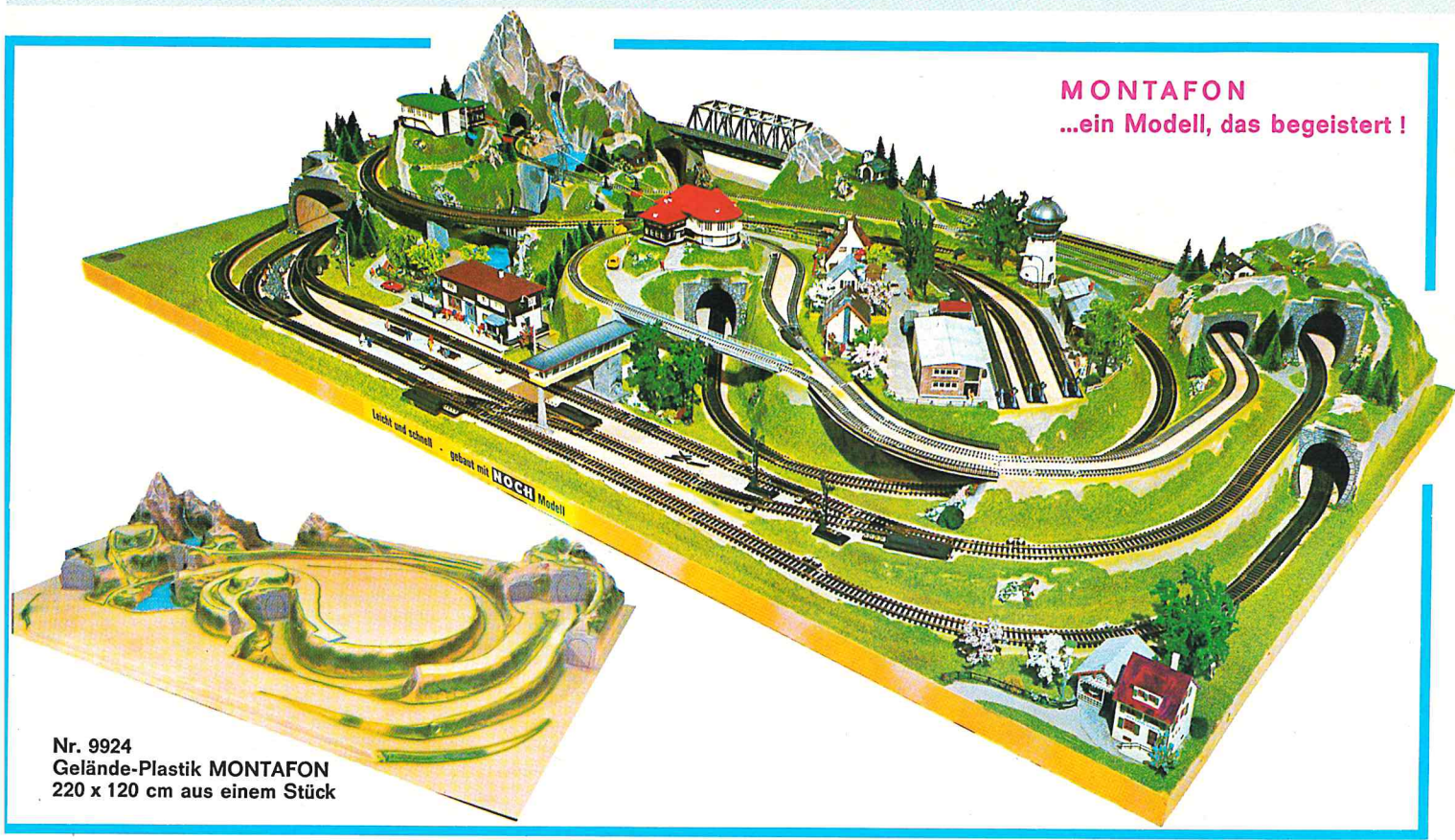


Modell MONTAFON

Normalgröße 220 x 120 cm, 45 cm hoch

Modell MONTAFON S

Sondergröße 250 x 160 cm, 45 cm hoch



MONTAFON ...ein Modell, das begeistert!

Nr. 9924 Gelände-Plastik MONTAFON 220 x 120 cm aus einem Stück

Die Anlage kann in 2 BAUGROSSEN aufgebaut werden:

MONTAFON 9924 MONTAFON S 9924/9925

Normalgröße 220 x 120 cm Sondergröße 250 x 160 cm

Die Anlage, die alle Wünsche erfüllt.

Moderne Technik und eine großartige Bergszenerie verwirklichen das Wunschbild der idealen Modellbahn-Landschaft. Dieses Modell ist der Stolz und eine Spitzen-Leistung unserer Entwicklungen.

Die Bergmassiv 45 cm hoch, Staumauer, Wasserfall, Kraftwerk und unterer See zum Anbau von fließendem Wasser. Lange Tunnelstrecken, interessante Brücken.

Die Spur HO: Tal- und Bergstrecke für Bahnstromkreise und 3 Züge, vielfältige Anfahrsmöglichkeiten.

Die Schmalspurbahn maßstabgerecht in Spur N ausgeführt.

Gondel-Seilbahn (N) mit Berg- und Talstation. Das große Mittelfeld ist wahlweise auszubauen.

Variante E: Großes Rangiergelände Spur HO, oder

Variante A: Zweispurige Auto-Rundstrecke FALLER AMS.

N-Strecke: Als Ringschleife ausgebildet, führt diese Kleinbahn vom Haltepunkt im Mittelfeld durch mehrere Tunnels auf romantischer Trasse über die Staumauer zum Haltepunkt zurück. Diese Bergstrecke kann mit der Zillertal-Bahn (Liliput) oder mit allen N-Modellen befahren werden.

Bestell-Nummern für Normalgröße: 9924 Gelände-Plastik MONTAFON 220 x 120 cm aus einem Stück

B 2924 Rahmen-Bausatz 220 x 120 cm

B 3924/25 Brückenbausatz, Portale (s. auch Seite 31) (passend für Normal- und Sondergröße)

5924/25 Universal-Gleisplan für Normal- und Sondergröße

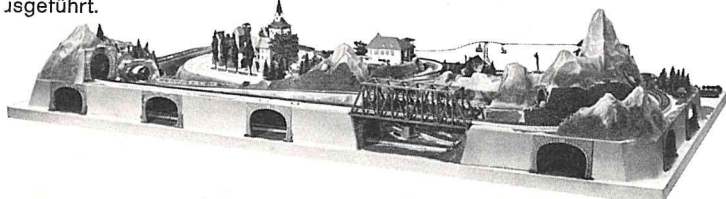
Märklin, Fleischmann, Trix mit Variante Autobahn und Kleinbahn-Strecke Spur N: Arnold-rapido, Fleischmann-piccolo und Mini-Trix

Planheft mit Schaltplan für automatischen Zugbetrieb und Universal-Gleisplan Normal- und Sondergröße

6924/25 M für Märklin

6924/25 F für Fleischmann

6924/25 T für Trix



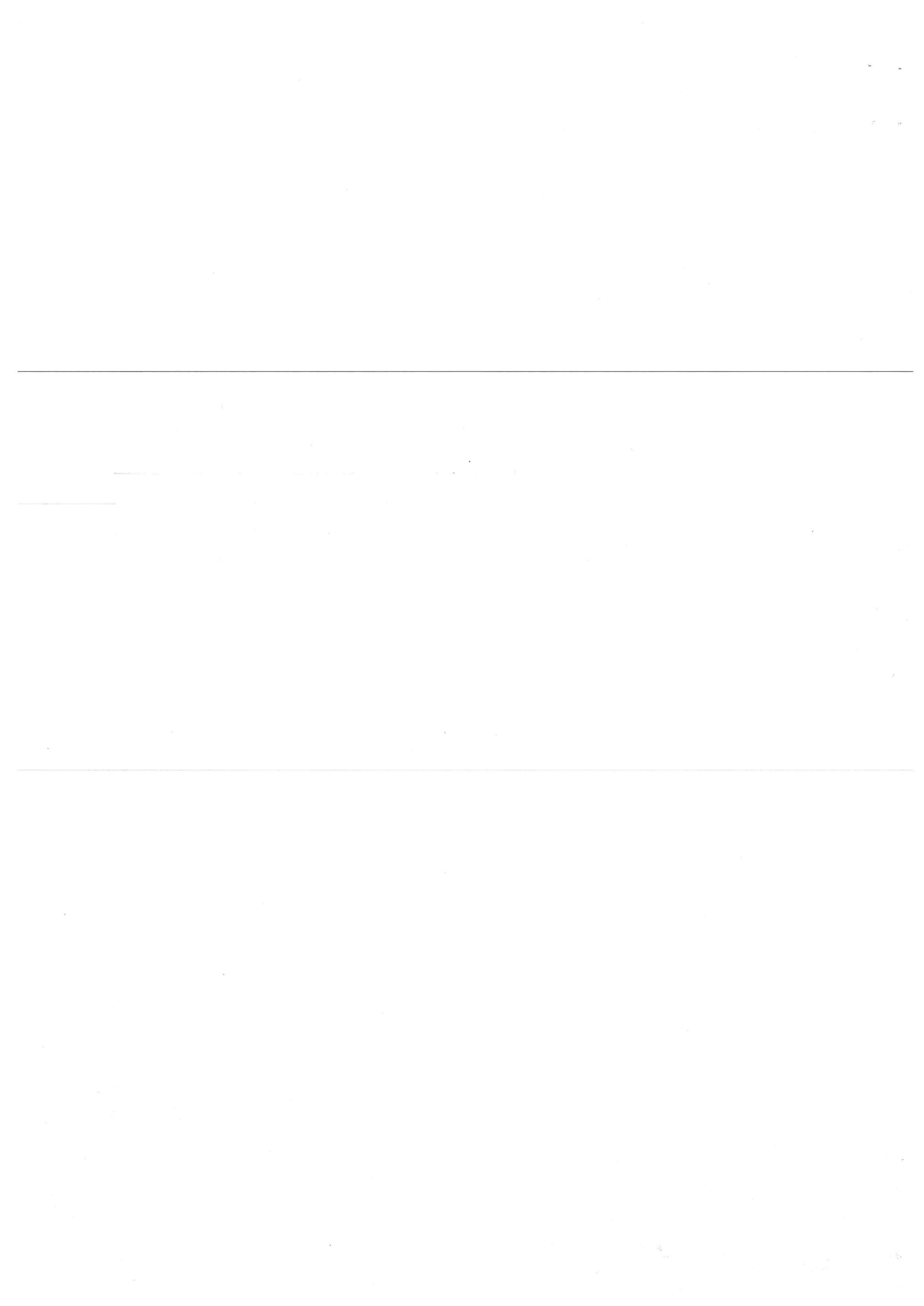
Die Tunnelstrecken sind von hinten durch große Öffnungen zugänglich (Verkleidung Portale Nr. 6002)



MONTAFON Normal-Größe 220 x 120 cm



Variante A: Auto-Rundstrecke FALLER AMS mit FALLER-Stadt

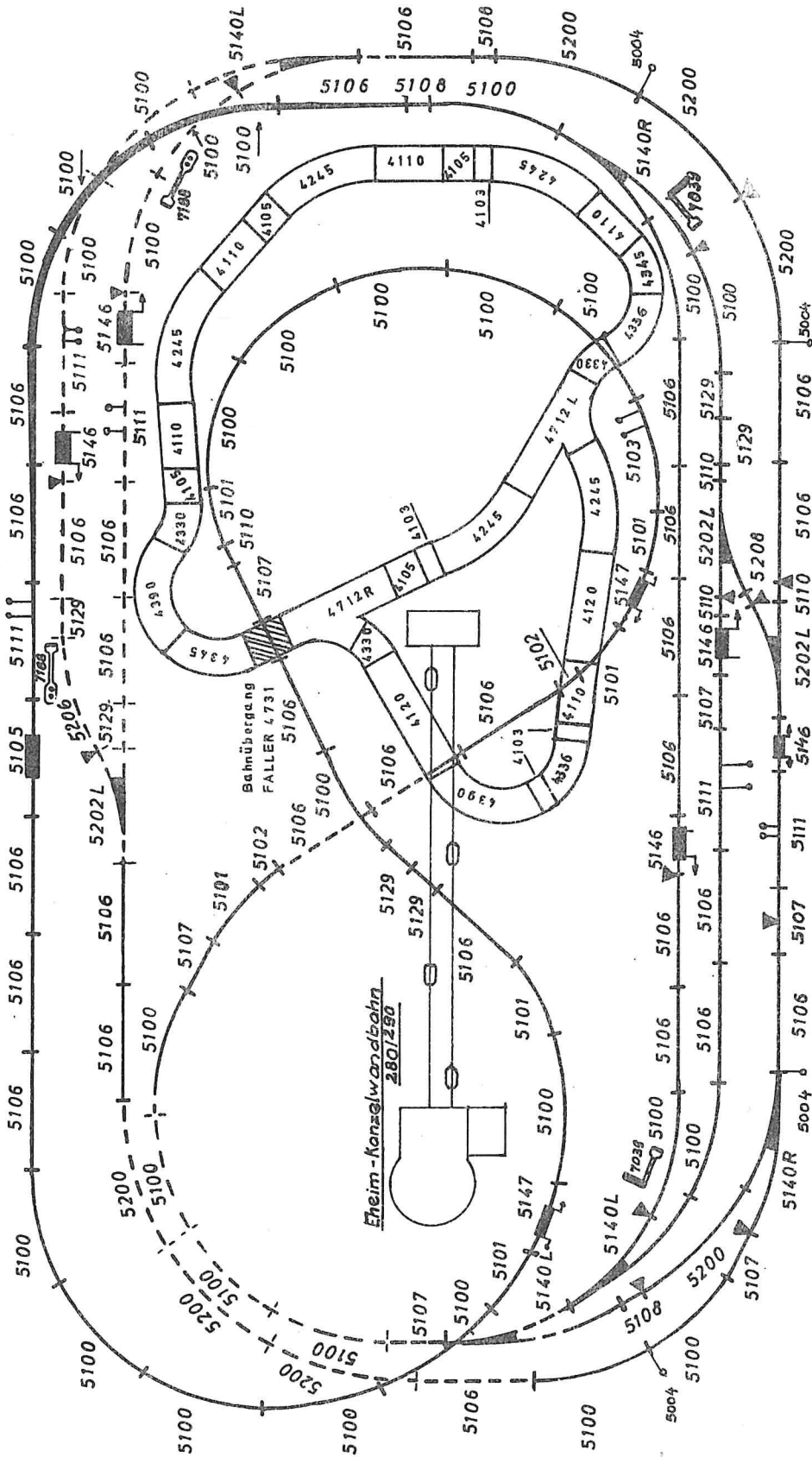


Gleisplan Modell „Montafon“ System Märklin

220cm x 120cm

Best.-Nr. 5922 M

Zeichn.-Nr. 140467 F 5922 M 25



FALLER

Stck.	Nr.	Stck.	Nr.
2	7047	2	5153
5	5146	1	4712
2	5147	5	4110
7	5200	2	4120
3	5202 L	5	4245
1	5206	1	4330
2	7039	2	4390
3	7072	1	4731
2	7188	2	647
2	7211		
1	2730		
2	2750		

MÄRKLIN

Stck.	Nr.	Stck.	Nr.
30	5100		
6	5101		
2	5102		
1	5103		
1	5105		
29	5106		
6	5107		
3	5108		
4	5110		
5	5111		
6	5129		
2	5140 R		
3	5140 L		
4	5004		

O.E. NOCH Jng.

Wangen/Allgäu

MODELL „MONTAFON S“ SYSTEM MÄRKLIN

Stückliste:

Märklin

<u>Stck.</u>	<u>Nr.</u>	
1	5004	Anschlußkabel
35	5100	Gleis gebogen
7	5101	dto.
2	5102	dto.
1	5103	Anschlußgleis
3	5105	Kontaktgleis gerade
37	5106	Gleis gerade
10	5107	dto.
6	5108	dto.
3	5109	dto.
5	5110	dto.
5	5111	Anschlußgleis
1	5112	Entkupplungsgleis
1	5113	Lichtmast
2	5117 L	Weiche links
1	5117 R	" rechts
7	5129	Ausgleichstück gerade
3	5140 L	Bogenweiche links
3	5140 R	" rechts

Märklin

<u>Stck.</u>	<u>Nr.</u>	
10	5146	Schaltgleis
3	5147	dto.
10	5200	Gleis gebogen
4	5202L	Weiche links
2	5206	Gleis gebogen
1	5208	Ausgleichstück gerade
1	5210	dto.
32	7009	Fahrleitungsmast
5	7012	Anschlußmast
32	7018	Fahrdrahtstück
15	7019	dto.
4	7022	Unterbrecherstück
3	7039	Hauptsignal
4	7047	Bahnhofsleuchte
2	7048	Bogenlampe
6	7072	Stellpult
3	7188	Lichthauptsignal
1	7191	Prellbock
2	7211	Schaltpult

Egger

<u>Stck.</u>	<u>Nr.</u>	
14	3001	Gleis gerade
5	3002	dto.
1	3003	Anschlußgleis
3	3005	Prellbock
4	3006	Ausgleichstück
1	3008	Kreuzung
4	3101	Gleis gebogen
9	3102	dto.
1	3611	Weiche rechts

Faller

<u>Stck.</u>	<u>Nr.</u>	
2 Sort.	4153	Fahrbahn ger.
1 Sort.	4712	Doppelabzweigung
5 Stck.	4110	Fahrbahn 10 cm
2	4120	" 20 cm
5	4245	" gebogen
1	4330	dto.
2	4390	dto.
1	4731	Bahnübergang

NOCH

<u>Stck.</u>	<u>Nr.</u>	
1	9923 M SA	Geländeplastik
1	B9922 SA	Brückensortiment
1	5124	Automatikschalter 24-pol.

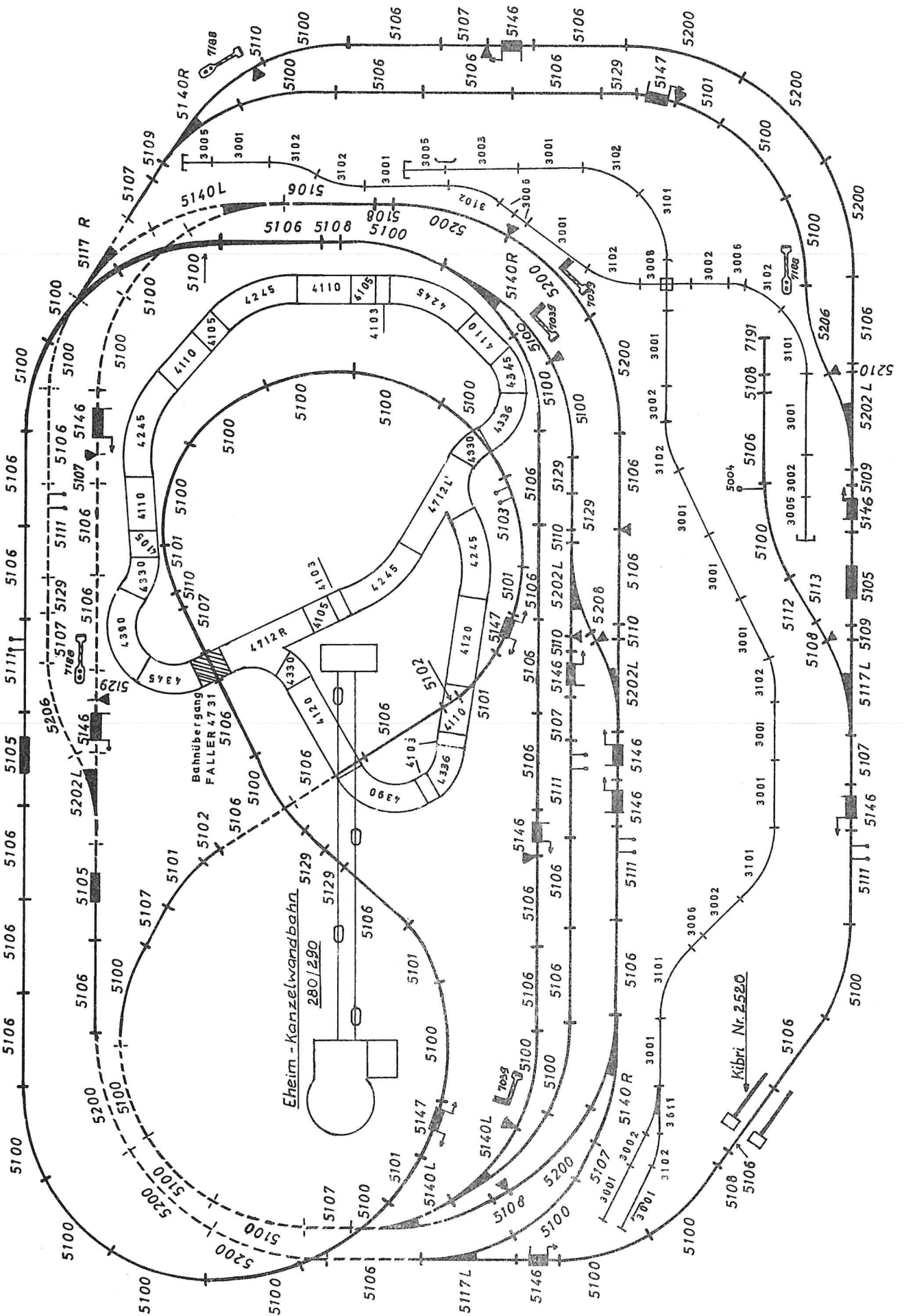
Kibri

<u>Stck.</u>	<u>Nr.</u>	
1	2520	Bahnübergang
1	2730	Blinker
2	2750	Warnkreuz

Gleisplan Modell „Montafon S“ System Märklin

Bestellnr. 5923 MSA

Zeichn.-Nr. 140467 F 5923 M SA 24



Wagner / Allert

O F NOCH Ing